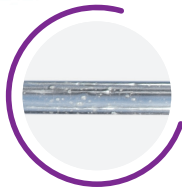
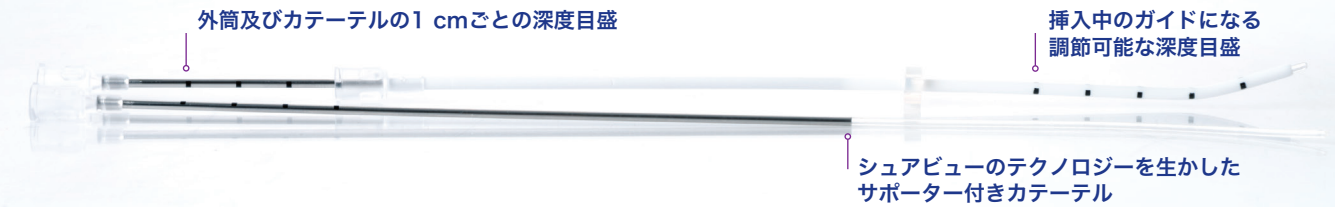


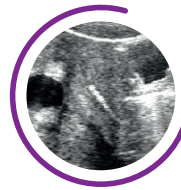
ウォーレス シュアプロ・ウルトラ

サポーター付き超音波可視性ETカテーテル

シュアプロ・ウルトラ製品群は、シュアビューカテーテル独自の高エコー特性を特徴とし、これまでの製品で利点が認められた、ハンドメイドで作り上げた柔らかなカテーテルチップを継承しています。



カテーテル長全体に認められるシュアビューの微小気泡



断面からは微小気泡と滑らかなインナーチューブが認められる



子宮内のシュアビューカテーテル

ウォーレス アーティフィシャル

インセミネーション・カテーテル

ウォーレスアーティフィシャル・インセミネーション・カテーテルは、高品質で、子宮内での留置のコントロールを適切なものにする滑らかな先端と、自在に形状を変えられる外筒を特徴としています。2つの部品からなるデザインはウォーレスクラシックカテーテルのものと同じで、胚移植手技の訓練にも適しています。



販売名：ウォーレス・アーティフィシャル・インセミネーション・カテーテル
届出番号：13B1X10107000033

製品の主な特長

- ・ 形状記憶の外筒は自在に形状を変えられるため、挿入しやすくなるようあらかじめ曲げておくことが可能
- ・ 外傷を抑え、成功率を高める滑らかな球状の先端¹³
- ・ ウォーレス ETカテーテルと同等のカテーテルデザインを採用し、効果的な技術の発展をサポート
- ・ 両側面の穴で、閉塞リスクを抑え、精子が注入しやすいデザイン
- ・ 困難な手技用のウォーレス スタイレットとの互換性



コントロールしやすい設計のハブ



両側面の滑らかな穴

ウォーレス アーティフィシャル・インセミネーション・カテーテル

技術情報	
カテーテルの内径	1.07 mm
カテーテルの外径	1.58 mm
外筒の外径	2.3 mm
外筒からのスタイレットの突出	2.0 mm
ハブを含まないカテーテル容量(18 cmカテーテル)	0.17 mm
カテーテル1 cmあたりの容量	0.009 mm

製品の互換性及び製品番号

販売名：ウォーレス・アーティフィシャル・インセミネーション・カテーテル
届出番号：13B1X10107000033

	アーティフィシャル・インセミネーション
	AIC18 入り数:10-アーティフィシャル・インセミネーション・カテーテル (18 cm)
互換性のある製品	
1816ST 入り数:10 18 cm胚移植用(ET)カテーテル導入用スタイレット	✓

ウォーレス シングルルーメン オーサイト・リカバリー・セット

技術情報	16G	17G	18G
ニードル内径	1.24mm	1mm	0.95mm
ニードル外径	1.7mm	1.42mm	1.25mm
ハブを含まないニードル容量	0.435ml	0.283ml	0.255ml
ニードル1 cmあたりの容量	0.012ml	0.008ml	0.007ml
エコーマーキング長	22mm	22mm	22mm
真空チューブの長さ	480mm	480mm	
吸引チューブ内径	1.52mm	1.31mm	1.14mm

製品の互換性及び製品番号

販売名：ウォーレス・オーサイト・リカバリー・システム
承認番号：21100BZY00123000

	オーサイト・リカバリー・ニードル*	オーサイト・リカバリー・セット	
	ON1733 入り数:10 17 Gニードル 33 cm	ONS1733 入り数:10 17 Gニードル 33 cm	ONS1833 入り数:10 18 Gニードル 33 cm
互換性のある製品			
500 mm吸引チューブに適合		✓	✓
750 mm吸引チューブに適合		✓	✓
950 mm吸引チューブに適合		✓	✓

* 950 mmのチューブの製品番号は上記のとおりです。チューブ長が750 mm及び500 mmの場合は、上記のコードに-750又は-500を付けてください

✓=互換性あり