

## Cell-Trans 4016

Qualität – Made in Germany

Zur sicheren, mobilen und stationären  
Aufbewahrung von Proben,  
Kulturmedien

u. a.

- Definierte Temperatur
- Definierte CO<sub>2</sub>-Atmosphäre
- Betrieb an 100 – 240 V mittels Netzadapter
- Betrieb an 12 V-KFZ-Bordspannung
- Für den Transport ohne Netz- und CO<sub>2</sub>-Anschluss
- Einsatz verschiedener Wärmeblöcke
- Problemlose Handhabung
- Einfache Reinigung

For a secure, mobile and stationary  
preservation of specimen, culture media  
etc.

- Defined temperature
- Defined CO<sub>2</sub>-atmosphere
- Operation at 100 – 240 V with power supply adapter
- Operation at 12 V car voltage
- For transport without electric mains and without CO<sub>2</sub> connection
- Use of different heating blocks
- Easy handling
- Easy cleaning



## Technische Daten

### Stromversorgung:

- 12 V DC über Netzteil PSA 60 bzw. KFZ-Bordnetz mit Adapterkabel

### Gehäuse:

- Außen: 320 x 190 x 280 (L, B, H in mm)
- Innen: 210 x 140 x 170 (L, B, H in mm)
- Gewicht: 2,4 kg

### Temperatur:

- 37 °C konstant

### Aufheizzeit:<sup>(1)</sup>

- Ca. 2 Std., abhängig von eingesetzten Wärmeblöcken

### CO<sub>2</sub>-Konzentration: 5%

- Bei Bestückung mit einem Wärmeblock für 4016 bzw. 2 Wärmeblöcken im Positionierahmen
- Anschluss an CO<sub>2</sub>-Versorgung mit 0,8 bar Vordruck
- Einmalige Betätigung der Taste „START“

## Technical Data

### Power supply:

- 12 V DC with power supply PSA 60 resp. with car voltage via adapter cable

### Housing:

- Outside: 320 x 190 x 280 (l, w, h in mm)
- Inside: 210 x 140 x 170 (l, w, h in mm)
- Weight: 2,4 kgs

### Temperature:

- 37°C constant

### Heating:<sup>(1)</sup>

- Approx. 2 h, depending on the heating block used

### CO<sub>2</sub> concentration: 5%

- For use with heating block for 4016 or 2 heating blocks in position frame
- Connection to CO<sub>2</sub> supply with admission pressure of 0.8 bar
- One touch operation of "START" button

### Parameter während des Transports ohne Stromversorgung und CO<sub>2</sub>-Anschluss

Transportzeit/Transport time	0 min	10 min	30 min	60 min
Temperatur/Temperature <sup>(1)</sup>	37 °C	36,5 °C	35,3 °C	34,5 °C
CO <sub>2</sub> Konzentration/ CO <sub>2</sub> concentration	5 %	4,9 %	4,8 %	4,5 %

### Parameters during transport without electric mains and without CO<sub>2</sub> connection

<sup>(1)</sup>Messungen beziehen sich auf eine Umgebungstemperatur von 22 °C

- Wärmeblock für 14 Falconröhrchen à 5 ml  
Bestell-Nr.: 240003



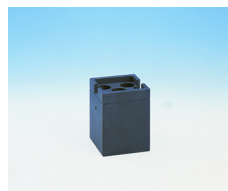
- Heating block for 14 Falcon 5 ml tubes  
Order No.: 240003

- Wärmeblock für 8 Falconröhrchen à 13 ml  
Bestell-Nr. 240001



- Heating block for 8 Falcon 13 ml tubes  
Order No.: 240001

- Wärmeblock für 5 Falconröhrchen à 25 ml  
Bestell-Nr. 240005



- Heating block for 5 Falcon 25 ml tubes  
Order No.: 240005

- Positionierahmen für 2 der obigen Wärmeblöcke  
Bestell-Nr.: 10204



- Position frame for two of above heating blocks  
Order No.: 10204

- Wärmeblock für 4016 zur Aufnahme von 22 Falconröhrchen à 5 ml oder 38 Falconröhrchen à 13 ml (Mischbestückung möglich)  
Bestell-Nr.: 10212



- Heating block for 4016 for 22 Falcon 5 ml tubes or 38 Falcon 13 ml tubes (can be mixed)  
Order No.: 10212



ÄM51\_08/2004