

# K-Systems100 シリーズ

## IVF 用垂直気流式クリーンベンチ



### 培養室にも優れたデザインを

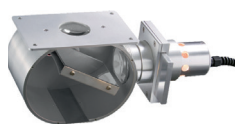
- 空気清浄度 Class100
- 開口が大きい前面フード（開口固定式）
- 2つのサイズバリエーション（1246、1846 mm）

### ご要望に応じたカスタム対応

数多くの製品オプションから、必要な機能を選択していただくことが可能です。



モニター



顕微鏡光源  
（ハロゲン・LED）



クリーンベンチ  
PC ラック



引き出し式  
キーボードラック



パスボックス

RI Witness の取り付けが可能です

# クリーンベンチ仕様一覧 1/2

## Fortuna IVF シリーズ

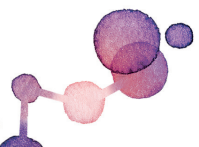
製品番号	WF1000E	WF1300E	WF1300ICSI	
形状・特徴	実体顕微鏡埋込		除振機構組込	
外形寸法 (幅 x 奥行 x 高)	1030 x 686 x 2016 mm	1330 x 686 x 2016 mm	1330 x 686 x 2164 mm	
チャンバー内寸法 (幅 x 奥行 x 高)	950 x 570 x 650 mm	1250 x 570 x 650 mm	1250 x 570 x 750 mm	
テーブル高さ	800 mm		700 mm	
重量	120 kg	140 kg	160 kg	
電源仕様	100 V 50/60 Hz Max 9.7 A		100 V 50/60 Hz Max 4 A	
チャンバー内電源 (口数)	2			
搭載機構	ヒートステージ	●	●	
	ヒートガラス	●	●	
	実体顕微鏡用 LED 光源	●	●	
	LCD モニター	15.6 インチ	21.5 インチ	15.6 インチ
	加湿ガス供給	●	●	
	除振台			●

## Fortuna LAF シリーズ

製品番号	WF1000	WF1300	WF1600
外形寸法 (幅 x 奥行 x 高)	1030 x 686 x 2085 mm	1330 x 686 x 2085 mm	1640 x 686 x 2085 mm
チャンバー内寸法 (幅 x 奥行 x 高)	950 x 570 x 650 mm	1250 x 570 x 650 mm	1550 x 570 x 650 mm
テーブル高さ	800 mm		
重量	100 kg	120 kg	150 kg
電源仕様	100 V 50/60 Hz Max 4 A		
チャンバー内電源 (口数)	2		

Fortuna IVF シリーズ			
WF1600R(L)E	WF1900R(L)E	WF1900DE	WF1900MPE
実体顕微鏡埋込			実体埋込 + 除振
1640 x 686 x 2016 mm	1940 x 686 x 2016 mm	1940 x 686 x 2016 mm	1940 x 686 x 2164 mm
1550 x 570 x 650 mm	1850 x 570 x 650 mm	1850 x 570 x 650 mm	1850 x 570 x 750 mm
800 mm			700 mm
160 kg	200 kg	220 kg	250 kg
100 V 50/60 Hz Max 9.7 A		100 V 50/60 Hz Max 12 A	100 V 50/60 Hz Max 9.7 A
2			
●	●	● ( x 2 )	●
●	●	● ( x 2 )	●
●	●	● ( x 2 )	●
21.5 インチ			
●	●	● ( x 2 )	●
			●

Fortuna LAF シリーズ	Titan IVF および Titan LAF シリーズ		
WF1900	WTIVFE	WTLAF-TT	WTLAF
1940 x 686 x 2085 mm	660 x 435 x 1800 mm		
1850 x 570 x 650 mm	595 x 320 x 580 mm		
800 mm	750 mm	—	750 mm
180 kg	60 kg	40 kg	50 kg
100 V 50/60 Hz Max 4 A	100 V 50/60 Hz Max 2.7 A	100 V 50/60 Hz Max 0.8 A	
2	—		



# クリーンベンチ仕様一覧 2/2

## K-Systems L100 シリーズ

製品番号	L124	L126	L124IVF
形状・特徴			実体顕微鏡埋込
外形寸法 (幅 x 奥行 x 高)	1246 x 735 x 2020 mm	1846 x 735 x 2020 mm	246 x 735 x 2020 mm
チャンバー内寸法 (幅 x 奥行 x 高)	1226 x 500 mm	1826 x 500 mm	1226 x 500 mm
テーブル高さ	835 - 860 mm		
重量	185 kg	250 kg	205 kg
電源仕様	552W Max 115VAC 50/60Hz	988W Max 115VAC 50/60Hz	552W Max 115VAC 50/60Hz
チャンバー内電源 (口数)	2		
搭載機構	ヒートステージ		●
	ヒートガラス		●
	加湿ガス供給		●
	除振台		

\*オプション；実体顕微鏡用光源 (ハロゲン/LED)、LCD モニター、PC ラック、引き出し式キーボードラック、パスボックス

製品番号	G603
形状・特徴	培養チャンバー型
外形寸法 (幅 x 奥行 x 高)	946 x 817 x 1720 mm
チャンバー内寸法 (幅 x 奥行 x 高)	940 x 500 mm
テーブル高さ	750 - 1150 mm
重量	300 kg
電源仕様	483W Max 115VAC 50/60Hz
CO <sub>2</sub> /O <sub>2</sub>	CO <sub>2</sub> : 2-10 % / O <sub>2</sub> : 2-20%
光源	LED



K-Systems L100 シリーズ		
L124ICSI	L126IVF or Dual	L126MP
除振機構組込	実体顕微鏡埋込	実体埋込 + 除振
1246 x 735 x 2020 mm	1846 x 735 x 2020 mm	1846 x 735 x 2020 mm
1226 x 500 mm	1826 x 500 mm	1826 x 500 mm
835 - 860 mm		
196 kg	272 kg	262 kg
988W Max 115VAC 50/60Hz		
2		
	●	●
	●	●
	●	●
●		

