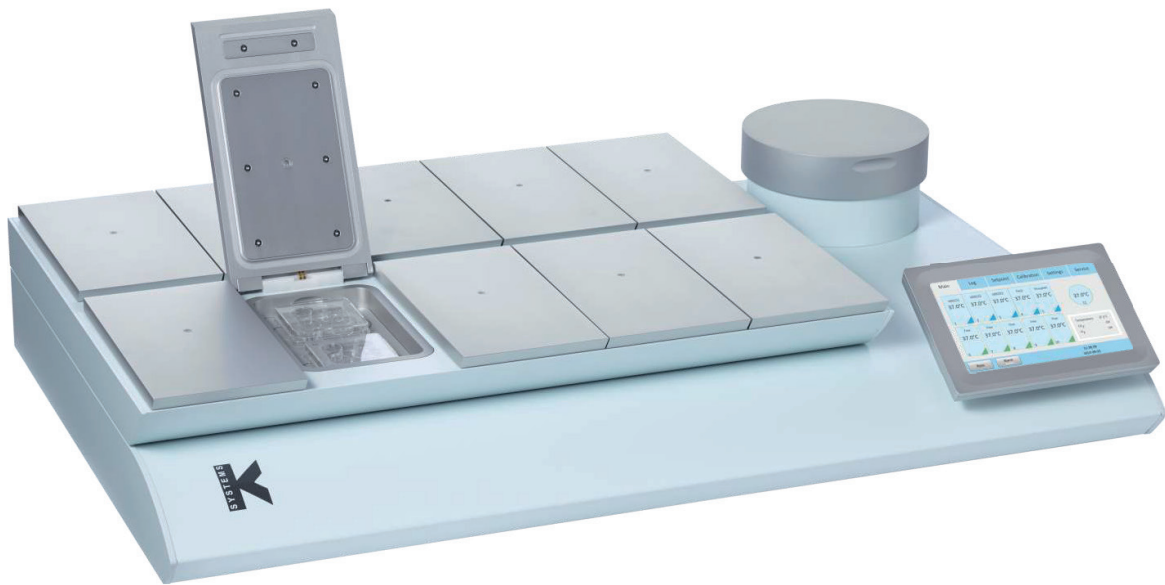


G210 InviCell

10 + 1 チャンバードライインキュベーター



独立したチャンバーが自然な培養環境を提供

胚の培養環境は、温度とガスの調整バランスによって安定化されます。

- 電磁場を発生させない加温システム（Non-Inductive EM Neutra™ ヒーティングシステム）を採用
- 微細な粉塵を除去する HEPA フィルター、揮発性物質を除去する VOC フィルターを内蔵
- ガスミキサーシステムにより混合ガス濃度を最適化
- ガス濃度のリカバリー時間とガス消費量を最適化するため、チャンバーのふたが開いた時にガス供給を一時停止し、ふたを閉めた後には 2 分以内にチャンバー内の環境が復帰
- 一方向のガスフローは、マニフォールドを經由して再利用
- 各社ディッシュに対応した、ディッシュインサートを用意

モニタリングソフトウェア K-Link が付属

イーサネットで複数の G210 を一括管理

- チャンバーごとの温度
- CO₂ 濃度、O₂ 濃度
- ガス圧力 / 消費量
- アラーム / 警告
- サービス時期のお知らせ
- E-Mail アラート（要インターネット環境）



Plus モデル – 安全性をさらに強化

- pH モニタリング：ディッシュ上の培養液の pH を継時測定
- 外部温度モニタリング：すべてのチャンバーに測定センサーあり
- ガス濃度モニタリング：装置内で混合されたガス濃度を外部モニタリング可能

仕様

	ドライインキュベーター G210	ドライインキュベーター G210 Plus
製品番号	G210 InviCell	G210 InviCell Plus
外形寸法（幅 x 奥行 x 高）	855 x 560 x 178 mm	855 x 560 x 178 mm
重量	45 kg	45 kg
電源仕様	270 W、Max 3.2 A、50/60 Hz	270 W、Max 3.2 A、50/60 Hz
制御温度	35 - 42 °C	35 - 42 °C
ユーザーインターフェイス	タッチスクリーン	タッチスクリーン
使用ガス	CO ₂ 、N ₂	CO ₂ 、N ₂
フィルター（HEPA/VOC）	専用フィルター K-730	専用フィルター K-730
ソフトウェア	K-Link	K-Link
外部接続	—	pH、温度、CO ₂ （* 測定機器別売り）